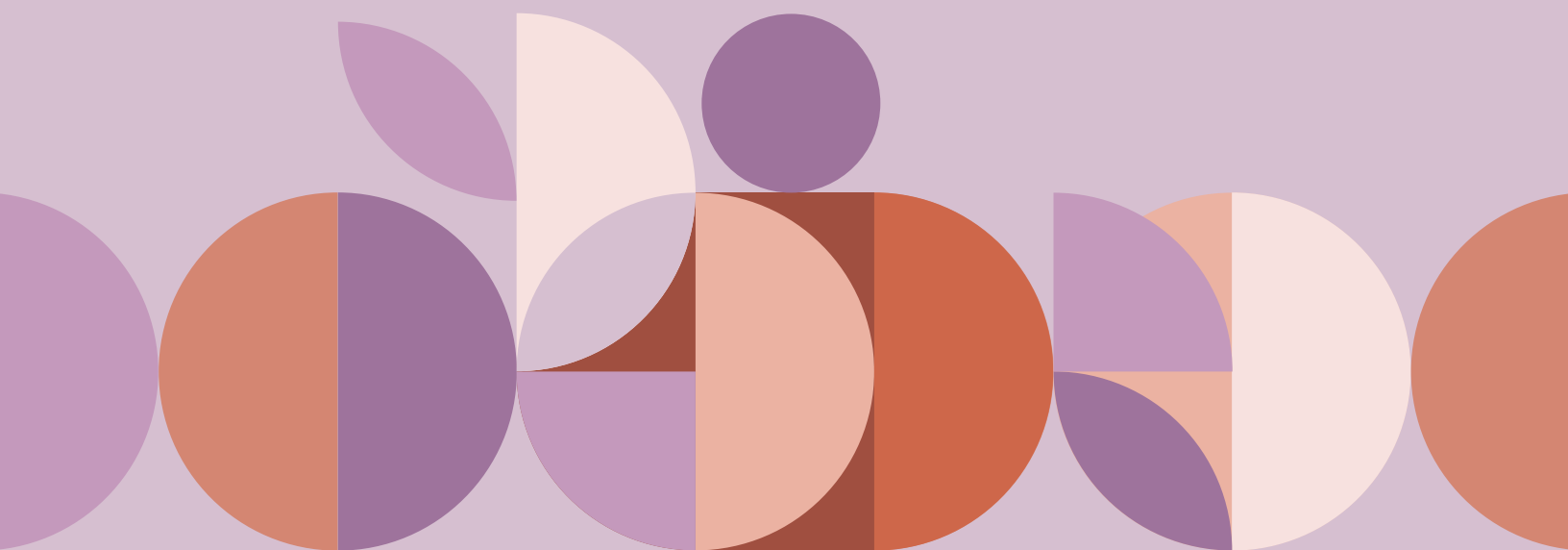


Pour obtenir du soutien

Traiter le sevrage et les troubles liés à l'utilisation de SPA durant la grossesse et l'allaitement



**L'Équipe de soutien
clinique et organisationnel**
en dépendance et itinérance

Québec 

Pour obtenir du soutien

Centre IMAGE

En cas de doute sur les risques liés aux substances psychoactives et aux traitements pharmacologiques de la dépendance en contexte de périnatalité, les membres des équipes de soins partenaires peuvent recevoir du soutien.

- ▶ 514 345-2333 (service réservé aux professionnel-le-s de la santé)
- ▶ Site web : www.chusj.org/fr/soins-services/P/Pharmacie/Centre-IMAGE

Programme Rond-Point

Ce centre d'expertise périnatal et familial en toxicomanie offre de l'aide aux familles de la grande région de Montréal. Il propose des services de santé et des services psychosociaux à des parents et à des enfants présentant une consommation problématique d'alcool, de drogues ou de médicaments. L'équipe interdisciplinaire regroupe différents partenaires clés et donne des conseils aux équipes travaillant avec cette population ou cherchant à développer une expertise auprès de cette population.

- ▶ Adresse courriel : rondpoint@pediatriesociale-cs.org
- ▶ Fax : 514 400-0054
- ▶ Tél : 438 386-4050

Équipe de soutien clinique et organisationnel en dépendance et itinérance (ESCODI)

Responsable de la rédaction du présent guide, cette équipe offre à l'ensemble du personnel et des gestionnaires du réseau de la santé et des services sociaux un soutien provincial sur des enjeux d'ordre clinique et organisationnel en lien avec les services en dépendance et pour les populations en situation de précarité.

- ▶ Site web : dependanceitinerance.ca
- ▶ Adresse courriel : escodi.ccsmtl@ssss.gouv.qc.ca

Service de médecine des toxicomanies du CHUM

Ce service offre du soutien 24 heures sur 24, 7 jours sur 7, aux médecins, infirmières praticiennes spécialisées, infirmières et pharmaciens de toutes les régions du Québec qui œuvrent en première et en deuxième ligne (autant en établissement que dans la communauté). Un médecin de garde en médecine des toxicomanies répond directement aux questions.

- ▶ 514 890-8083, option 5 (service réservé aux équipes médicales)

Communauté de pratique médicale en dépendance (CPMD)

Regroupant plus de 400 médecins et IPS œuvrant en dépendance ou ayant un fort intérêt pour la dépendance, la CPMD favorise le réseautage et facilite l'accès à diverses activités de formation continue et de partage d'expertise répondant aux besoins des praticiens. Les membres de la CPMD disposent également d'une plateforme en ligne qui leur permet d'interagir dans un espace de discussion et de partage de documents. Diverses formations de la CPMD, notamment sur les psychostimulants, sont disponibles en accès général sur le site Web de l'organisation.

► Pour en savoir plus ou pour communiquer avec l'équipe : cpmdependance.ca

Centre d'expertise et de collaboration en troubles concomitants (CECTC)

Le CECTC est mandaté pour soutenir les établissements et les organismes ainsi que leur personnel dans l'implantation de soins et de services intégrés et adaptés aux besoins particuliers des personnes aux prises avec des troubles concomitants (santé mentale et dépendance). Le CECTC assure également diverses activités de transfert de connaissances.

► Site web : ruisss.umontreal.ca/cectc/

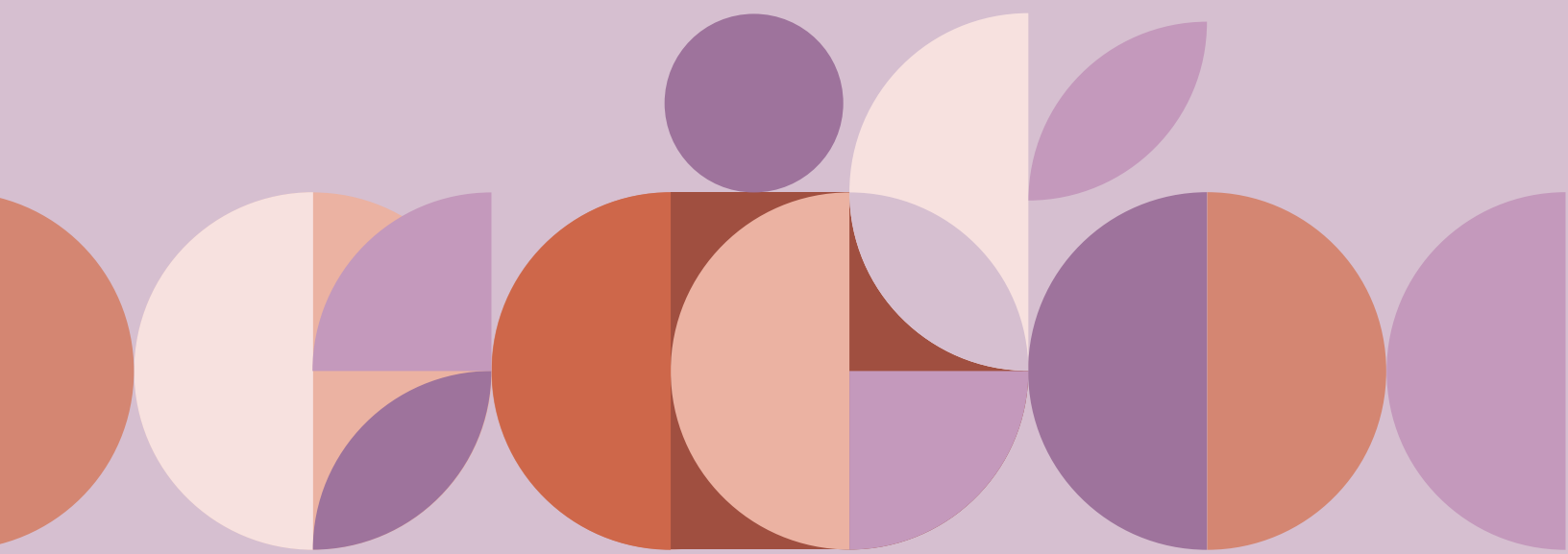
Pour joindre un membre d'une équipe spécialisée en dépendance d'une région spécifique

- [Les centres de réadaptation en dépendance \(CRD\)](#)
- La ligne Info-Social 811 dirige vers les services appropriés du CRD.

Conseil numérique – Professionnel·le·s de la Santé

Le conseil numérique « Dépendance – itinérance » est progressivement déployé au Québec. Il s'agit d'un outil de communication entre les fournisseurs de soins primaires (FSP) et les fournisseurs de soins spécialisés. L'accès au conseil numérique en première ligne est réservé aux médecins de famille ainsi qu'aux infirmières praticiennes spécialisées en première ligne (IPS-PL). Le conseil numérique peut être utilisé à partir d'un dossier médical électronique (DME) ou de la plateforme SAFIR.

► Site web : msss.gouv.qc.ca/professionnels/soins-et-services/conseil-numerique



**Centre intégré
universitaire de santé
et de services sociaux
du Centre-Sud-
de-l'île-de-Montréal**

Québec 