



L'ANONYME

Cohabitation sociale dans le Centre-Sud

**Consommation de substances psychoactives,
espace public et sentiment de sécurité**

Ariane Brisson (elle/accords féminins)

Programme Sécurité urbaine – Chargée de soutien, volet cohabitation sociale

LOGEMENTS



INTERVENTION DE PROXIMITÉ



ÉDUCATION À LA SEXUALITÉ



SÉCURITÉ URBAINE



Plan



● Philosophie d'intervention

- Cohabitation sociale: point de vue de L'Anonyme
- Intervention auprès de la communauté: une approche écosystémique

● Exemple d'intervention

- Un cas lié à la consommation par injection dans l'espace public

● Nous joindre

- Notre territoire
- Qui joindre



A stylized, dark gray city skyline is shown against a black background. The buildings are represented by various rectangular shapes of different heights and widths. Five white streetlights with orange circular lights are positioned at different heights and locations across the skyline. The text 'Philosophie d'intervention' is centered in the middle of the image in a white, sans-serif font.

Philosophie d'intervention

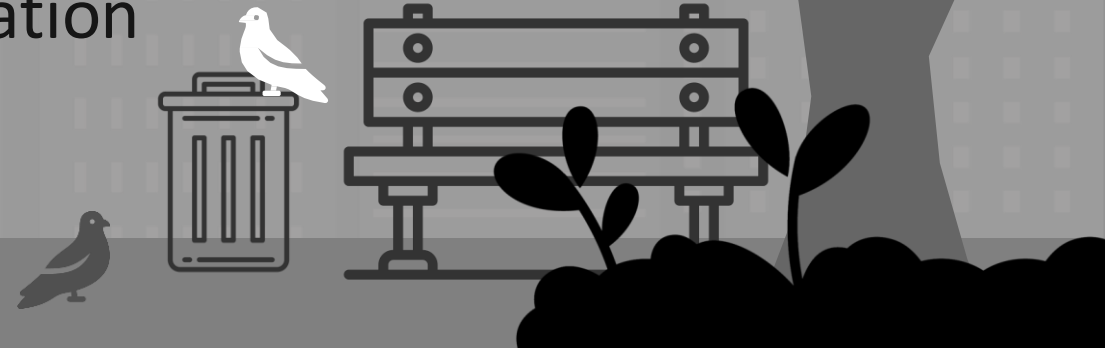
Cohabitation sociale

- Droit à la ville
 - Ville développée pour qui?
- Droit au sentiment de sécurité
 - Sentiment de sécurité de qui?
- Pour contrer l'exclusion, intervenir auprès de tou-tes



Interventions auprès de la communauté

- Assurer une présence rassurante
- Animer des ateliers, des formations et des marches exploratoires
- Planifier des espaces d'échanges
- Proposer des aménagements sécurisants
- S'impliquer dans les espaces de concertation
- Participer aux consultations



A stylized city skyline composed of various grey rectangular buildings of different heights and widths. In the foreground, five white trapezoidal shapes, resembling light fixtures or sensors, are positioned at different heights and locations. Each shape contains a small orange oval in its center. The background is a solid dark grey color.

Exemple d'intervention

Un cas dans le village

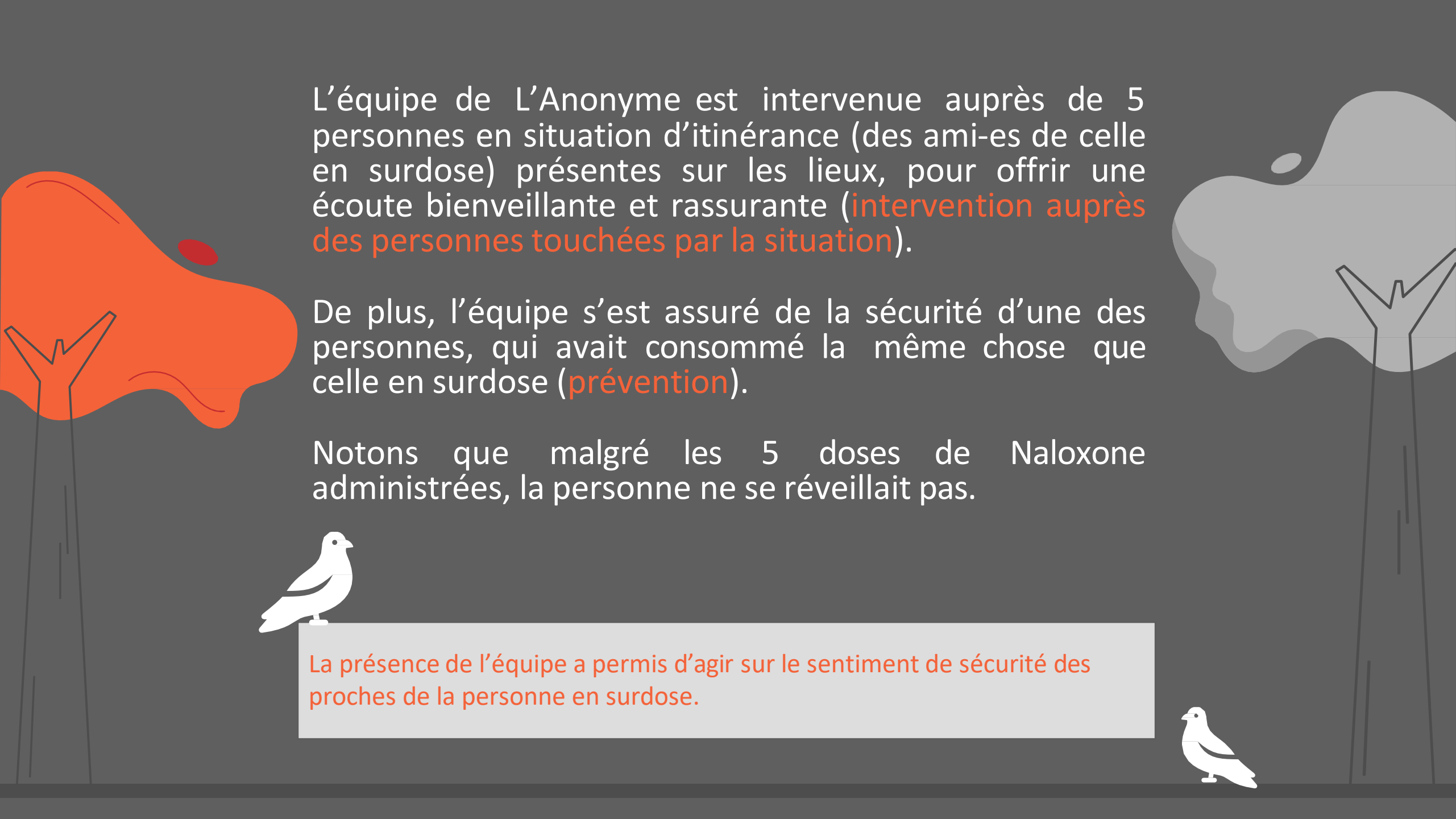
Des personnes intervenantes de L'Anonyme présentes dans le Village (**présences rassurantes dans les milieux**) ont aperçu un homme qui courrait et criait avoir besoin de Naloxone.

L'équipe s'est rendue dans un stationnement où une personne était en surdose. Les 2 policières déjà sur place n'avaient plus de Naloxone. Des doses intranasales ont été remises par notre équipe, qui a aussi assisté les policières dans leur intervention (**soutien lors des premiers soins**).

La présence de l'équipe a permis de soutenir l'intervention.

L'équipe de L'Anonyme travaille aussi à améliorer l'accès à la Naloxone, notamment pour les commerçant-es.





L'équipe de L'Anonyme est intervenue auprès de 5 personnes en situation d'itinérance (des ami-es de celle en surdose) présentes sur les lieux, pour offrir une écoute bienveillante et rassurante (**intervention auprès des personnes touchées par la situation**).

De plus, l'équipe s'est assuré de la sécurité d'une des personnes, qui avait consommé la même chose que celle en surdose (**prévention**).

Notons que malgré les 5 doses de Naloxone administrées, la personne ne se réveillait pas.



La présence de l'équipe a permis d'agir sur le sentiment de sécurité des proches de la personne en surdose.



L'équipe est intervenue auprès des personnes qui résident dans le HLM en face du stationnement. Certaines étaient en pleurs. C'est l'une de ces personnes qui a contacté les urgences. N'ayant pas de téléphone, elle a dû se rendre à la course dans un dépanneur à proximité (**intervention immédiate auprès des personnes touchées par la situation**).

Par le passé, des personnes consumaient dans leur cour intérieure. Les locataires ont été témoins de plusieurs événements troublants.

En collaboration avec l'organisatrice communautaire, L'Anonyme a animé une causerie avec les locataires (**intervention auprès du milieu affecté**). Nous avons remis des trousse de Naloxone ainsi que le lien pour un vidéo sur les seringues à la traine.

D'autres activités seront animées auprès des locataires (p. ex. marche exploratoire).

Augmentation des présences (p. ex. récupération du matériel à la traine).

L'équipe Intervention de proximité a été informée des besoins dans ce secteur.



Autres réflexions de l'équipe

- Est-ce qu'une école, un CPE et/ou une garderie se situent à proximité?
 - Ateliers (seringues à la traine, cohabitation sociale, inconnus, services d'urgence)
- Est-ce qu'un organisme desservant des populations vulnérabilisées se situe à proximité?
 - Ateliers (sentiment de sécurité dans les déplacements, marches exploratoires, causeries)
- Quelles modifications pourraient être apportées dans l'aménagement pour améliorer la sécurité?
 - Accès à des téléphones, accès à la Naloxone, etc.
- Comment favoriser l'accès aux SIS? Quels organismes du secteur peuvent agir?



A stylized city skyline composed of various grey rectangular buildings of different heights and widths. In the foreground, five white trapezoidal shapes are positioned at different heights, each containing a small orange oval. The background is a solid dark grey color.

Nous joindre

Sécurité urbaine

Arrondissements et quartiers

- Mercier – Hochelaga-Maisonneuve
- Rosemont – La Petite-Patrie
- Ville-Marie (Village et Sainte-Marie)

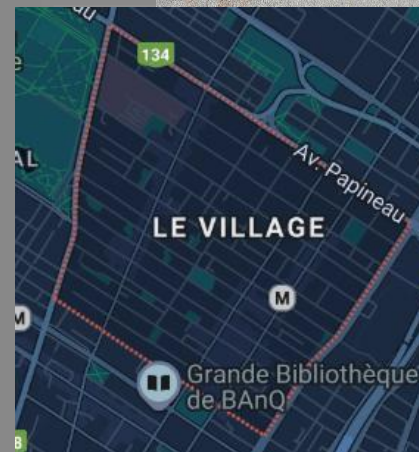
Ateliers et formations

514 872-1488 poste 230

securiteurbaine@anonyme.ca

Intervention sur le terrain

438 829-5635



The image features a dark gray background with a stylized city skyline. In the foreground, there are four streetlights with white lampshades and black poles. A large, bold red question mark is positioned in the center-right area. At the bottom center, the text 'L'ANONYME' is written in a white, bubbly font with a red outline.

L'ANONYME



Logements

Maison de chambres à haut seuil

- 16 locataires (11 chambres simples, 2 chambres doubles)
- Mixte
- Animaux permis
- Consommation permise
- 300\$ (400\$ pour chambre double)

Admission

438 884-6623

aadam@anonyme.ca





Intervention de proximité

SIS (1-844-381-2455)

- Tous les jours de 7h à 14h (dernière injection à 13h)
- Toutes les nuits de 22h30 à 5h30 (dernière injection à 4h30)

Bus / SCS (263-993-6701)

- Horaire disponible en ligne
- 4 soirs semaines, 7 nuits (23h à 4h30)

Transit (1-855-236-6700)

- Toutes les nuits de 22h30 à 5h30





Éducation à la sexualité

Ateliers et formations

Prévention de l'exploitation sexuelle, diversité sexuelle et de genre, protection et dépistage, égalité en société et en ligne, sexualité des personnes neurodivergentes...

educationsexuelle@anonyme.ca

Intervention – Prévention de l'exploitation sexuelle

Interstice (14-30 ans)

interventionsexo@anonyme.ca

514 968-0410

Sphères (12-24 ans)

coordospheres@enmarge1217.ca

514 896-3590