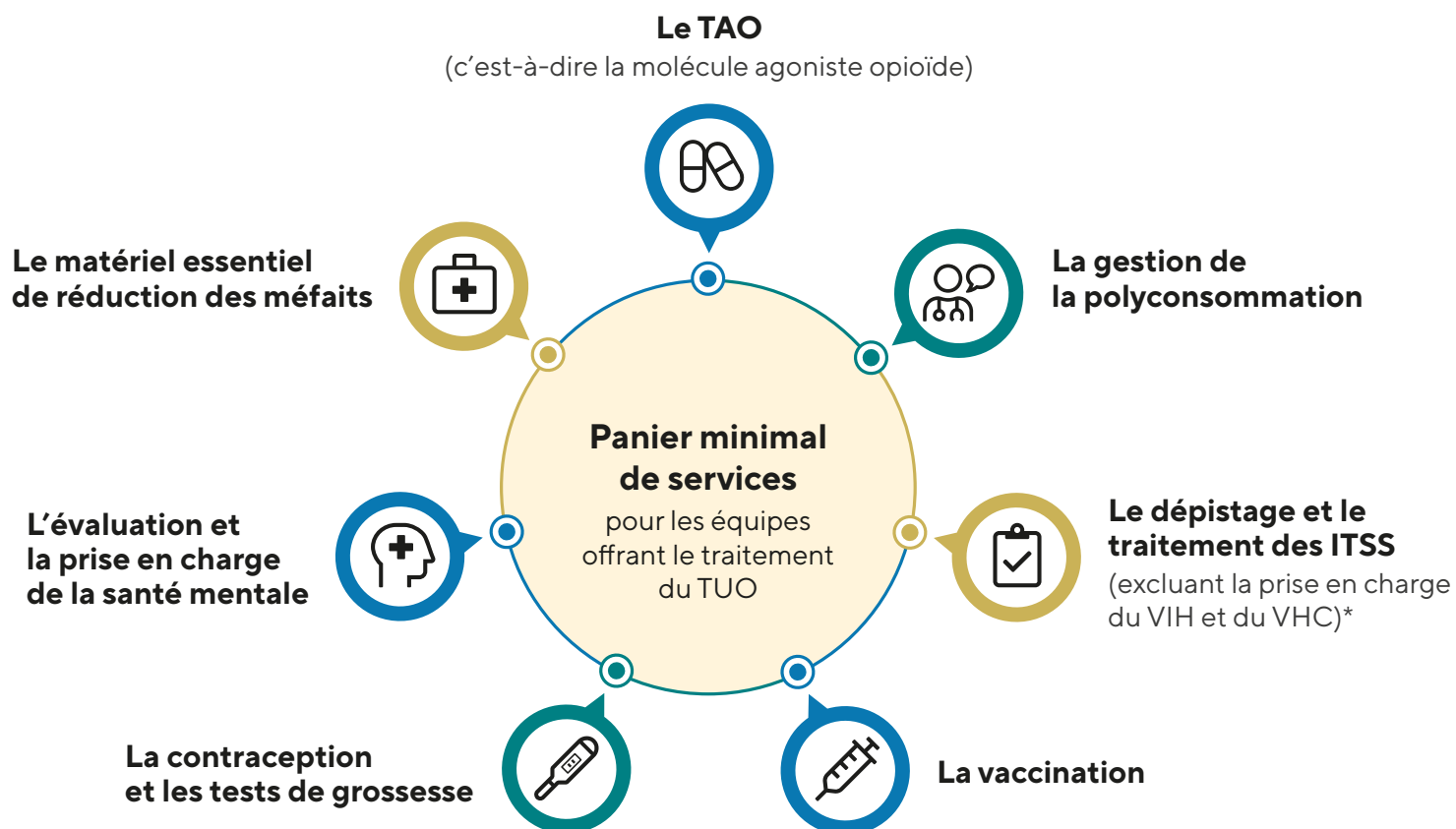


# PANIER MINIMAL DE SERVICES POUR LES ÉQUIPES OFFRANT LE TRAITEMENT DU TUO



\* La prise en charge du VIH et du VHC ne fait pas partie du panier minimal bien que celle-ci soit encouragée, spécifiquement pour le traitement du VHC qui constitue un traitement rapide et circonscrit dans le temps.